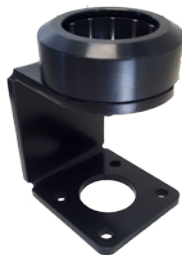


### Montagevorrichtung für HSK63 Spannfutter - fest -

- Befestigungsbohrungen für die Tischmontage.
- Werkzeuglose Einspannen und Lösen von HSK-Spannfuttern.
- Die Vorrichtung eignet sich zur Aufnahme aller HSK-Ausführungen von Form A mit Greiferrille bis Form F mit vergrößertem Bund.
- Bestell-Nr. 6355.640.00 **€ 149,-\***



### Staubbeförderungs-Spannmutter für HSK-Spannzangenfutter D=98 mm B=42 mm d=M48x2 mm

- Diese Spannmutter ist so konstruiert, dass während der Zerspanung der anfallende Staub gezielt vom Werkzeug weg in die Fräsabsaugung gelangen.
- Geeignet für Nesting, Fräsen und Profilieren von Spanplatten, MDF und beschichteten Spanplatten.
- Das optimale Ergebnis erzielen Sie, wenn Sie 3 bis 10 mm über dem Material fräsen. Gute Ergebnisse erzielen Sie bis max. 25 mm über dem Material.



**€ 389,-\***

Montage: • Anstelle der Standard-Spannmutter wird die Staubbeförderungsmutter benutzt.

Technische Daten:

- Werkzeuggrundkörper aus Aluminium
- Eloxierte Oberfläche
- Max. Werkzeugdurchmesser 70 mm
- Max. Drehzahl 20.000 pro Minute
- Für Rechtslauf • Mit Hakenschlüssel
- geliefert wird die Spannmutter ohne HSK-Futter
- Bestell-Nr. 6364.098.48



### HW-Kreissägeblatt-Set im Holzetui Das DUETT-Set bestehend aus:

- Haupt-Kreissägeblatt 300 x 3,20 x 30 mm Z=72 Trapez-Flachzahn
- Ritz-Kreissägeblatt 125 x 3,35 x 22 mm Z=24 Flachzahn
- Für Fertigschnitte in beidseitig beschichteten Span-, MDF- oder sonstigen Werkstoffplatten
- Einzusetzen auf Formatkreissägen mit Vorritzaggregat zur Aufnahme von Ritz-Kreissägeblättern mit 22 mm Bohrung
- **passend für Altendorf WA6, Martin, Felder**
- Bestell-Nr. 2100.300.02 **€ 129,-\***



- **passend für Altendorf F45 ELMO III D**
- Hauptsägeblatt: 350 x 3,5/2,4 x 30 mm Z 84 Trapez Flachzahn
- Ritz-Kreissägeblatt 180 x 3,6/2,4 x 22 mm Z 36 Flachzahn
- Bestell-Nr. 2100.350.01 **€ 235,-\***

### HW-WPL-Falzmesserkopf Stahl 125 x 50 x 30 mm Z2+V4

- Besonders geeignet zum Fälzen von harten Werkstoffen und furnierten oder beschichteten Plattenwerkstoffen, für verleimte Vollhölzer und alle Kunststoffe.
- gerader Schnitt • Tragkörper aus Stahl
- MAN / Handvorschub
- Bestell-Nr. 4030.125.50 **€ 89,-\***

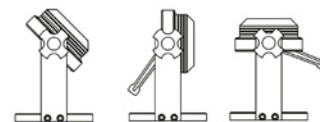


### Montagevorrichtung für HSK63/HSK50 Spannfutter - schwenkbar -

- Um 90° schwenkbar
- Manuelles, werkzeugloses Einspannen bzw. Lösen der Spannfutter durch leicht bedienbaren Drehgriff.
- Befestigungsbohrungen für die Tischmontage
- Werkzeuglose Einspannen und Lösen von HSK-Spannfuttern
- Bestell-Nr. für HSK50: 6355.660.00
- Bestell-Nr. für HSK63: 6355.650.00

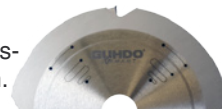


**€ 229,-\***



### DP-Handkreissägeblätter

- DP (polykristalliner Diamant) bestücktes Kreissägeblatt für schwer zerspanbare Materialien.
- großer Spanraum, leichter Schnitt
- sehr oft nachschärfbar
- Flachzahn
- 3,5 mm DIA-Bestückungshöhe (BH)
- Maschine: Handkreissäge
- Für Formatschnitte in Laminat, MDF, Spanplatten, zementgebundenen Platten, Corian, Gipsplatten, Melamin, Duroplast, • Nicht einsetzbar für Glas, Stein, Nägel, Metall



D= mm	SB= mm	b= mm	d= mm	Z/F	Bestell-Nr.	Stück €/netto
160	2,4	1,6	20	4 Flach	2814.160.20	89,00
160	2,4	1,6	20	8 Flach	2814.160.21	135,00

### Anlaufing-Satz im Holzetui

- 1 Stück Anlauf-Kugellager 62 x 30 mm mit Sicherungsscheibe
- je 1 Stück Anlaufing: D=90, 100, 105, 110, 115, 120 und 125 mm
- Stahl-Ausführung
- Bestell-Nr. 5003.000.30 **€ 149,-\***



### HW-WPL-Falzmesserkopf Alu 125 x 50 x 30 mm Z2+V4

- Tragkörper aus Leichtmetall-Legierung
- gerader Schnitt
- MAN/Handvorschub
- Bestell-Nr. 4130.125.50 **€ 115,-\***



### HW-Handoberfräser-Satz 12-teilig in Kunststoffbox Schaft 8 mm

- je 1x HW-Nutfräser D= 4 mm l= 10 mm D= 6 mm l= 16 mm D= 8 mm l= 19 mm D=10 mm l= 19 mm D=12 mm l= 19 mm D=16 mm l= 19 mm D=20 mm l= 19 mm
- HW-Bündigfräser D=13 mm l= 25 mm
- je 1x HW-Abrundfräser D=19 mm R= 3 mm D=23 mm R= 5 mm D=33 mm R=10 mm
- HW-Fasefräser D=32 mm 45°
- Bestell-Nr. 7500.120.81



**€ 89,-\***

**HW-Brennholz-Kreissägeblatt  
700 x 4,4/3,2 x 30 mm Z 46 LWZ**

- Für Längs- und Querschnitte in Massivholz. Für Trennschnitte in Holz-Plattenwerkstoffen, auch einseitig furniert oder einseitig mit Kunststoff belegt.
- Wechselzahn mit Abweiser
- Bestell-Nr. 321006

**€ 139,-\***



**HW-Dachhohlzahn-Kreissägeblatt  
303 x 3,2/2,2 x Ø 30 mm Z60 DH**

- Für Fertigschnitte in beidseitig kunststoffbeschichteten Plattenwerkstoffen
- Einzusetzen auf Tischkreissägen und vertikalen Plattenaufteilsägen
- Geräuschminimiert
- Dach-Hohlzahn
- Bestell-Nr. 561013

**€ 69,-\***



**HW-Sägenset Ø 160 mm**

Bestehend aus:

- 160 x 2,6/1,6 x 20 mm Z 24 WZ
- 160 x 2,6/1,6 x 20 mm Z 36 WZ
- 160 x 2,6/1,6 x 20 mm Z 48 WZ

• Bestell-Nr. 911002

**€ 59,-\*  
Setpreis**

**HW-Sägenset Ø 160 mm**

Bestehend aus:

- 1 Stück 160 x 2,6/1,6 x 20 mm Z 24 WZ
- 2 Stück 160 x 2,6/1,6 x 20 mm Z 48 WZ

• Bestell-Nr. 911011

**€ 65,-\*  
Setpreis**

**HW-Sägenset Ø 160 mm**

Bestehend aus:

- 3 Stück 160 x 2,6/1,6 x 20 mm Z 24 WZ

• Bestell-Nr. 911009

**€ 58,-\*  
Setpreis**

**HW-Kreissägeblatt Set  
Zimmerer**

Bestehend aus:

- 350 x 3,5/2,5 x 30 mm Z 16 FZ
- 350 x 3,5/2,5 x 30 mm Z 32 WZ
- 350 x 3,5/2,5 x 30 mm Z 54 WZ

• Bestell-Nr. 910001

**€ 130,-\*  
Setpreis**

**HW-Kreissägeblatt Set  
Profi**

Bestehend aus:

- 303 x 3,2/2,2 x 30 mm Z 60 HDF
- 350 x 3,5/2,5 x 30 mm Z 32 WZ
- 350 x 3,5/2,5 x 30 mm Z 54 WZ

• Bestell-Nr. 910006

**€ 135,-\*  
Setpreis**

**HW-Sägenset Ø 160 mm**

2-teilig, Bestehend aus:

- 160 x 2,6/1,6 x 20 mm Z 48 WZ

• Bestell-Nr. 911010

**€ 59,-\*  
Setpreis**

**HW-Zuschneid-Kreissägeblatt LWZ m. Abweiser**

Abmessung	Zähne	Form	Bestell-Nr.	Stück €/netto
300 x 3,2 x 2,2 x 30	28	LWZ	301002	39,90
315 x 3,2 x 2,2 x 30	28	LWZ	301003	43,90
350 x 3,5 x 2,5 x 30	32	LWZ	301004	44,90
400 x 3,5 x 2,5 x 30	36	LWZ	301005	49,90
450 x 4,0 x 2,8 x 30	40	LWZ	301006	72,00
500 x 4,0 x 2,8 x 30	44	LWZ	301007	84,90

**HW-Zuschneid-Flachzahn-Kreissägeblatt**

Abmessung	Zähne	Form	Bestell-Nr.	Stück €/netto
350 x 3,5 x 2,5 x 30	Z=16	FZ	321003	36,00
400 x 3,5 x 2,5 x 30	Z=18	FZ	321004	54,00

**HW-Zuschneid-Flachzahn-Kreissägeblatt -nagelfest-**

Abmessung	Zähne	Form	Bestell-Nr.	Stück €/netto
350 x 3,5 x 2,5 x 30	Z=28	nagelf.	361004	36,00
400 x 3,5 x 2,5 x 30	Z=28	nagelf.	361005	45,00
450 x 3,8 x 2,8 x 30	Z=32	nagelf.	361006	48,00

**Sicherheits-Profilmesserkopf  
Ø 100 x 40/50 x Ø 30 mm, Z2  
für Messer 40+50 mm**

- Zum universellen Profilieren von Massivholz. Profilmesser mit den jeweils zugeordneten Abweiserplatten sind stets paarweise einzusetzen.
- Für Schnitthöhe 40mm und 50mm.
- Geeignet für Tischfräsen mit Handvorschub.
- Leichtmetall-Ausführung
- Bestell-Nr. 03.100.050.430.A

**€ 69,-\***



**HW-WPL-Verstellnutter  
150 x 4,0-15,5 x 30 mm Z4+Z2+V4**

Ausführung:

- 3-teilig, verstellbar durch Zwischenringe
- Bestehend aus zweiteiligem Nutfräser mit Zwischenfräser und Ringsatz
- Tragkörper aus Stahl
- MAN/Handvorschub
- Bestell-Nr. 01.150.415.030Z6

**€ 299,-\***

